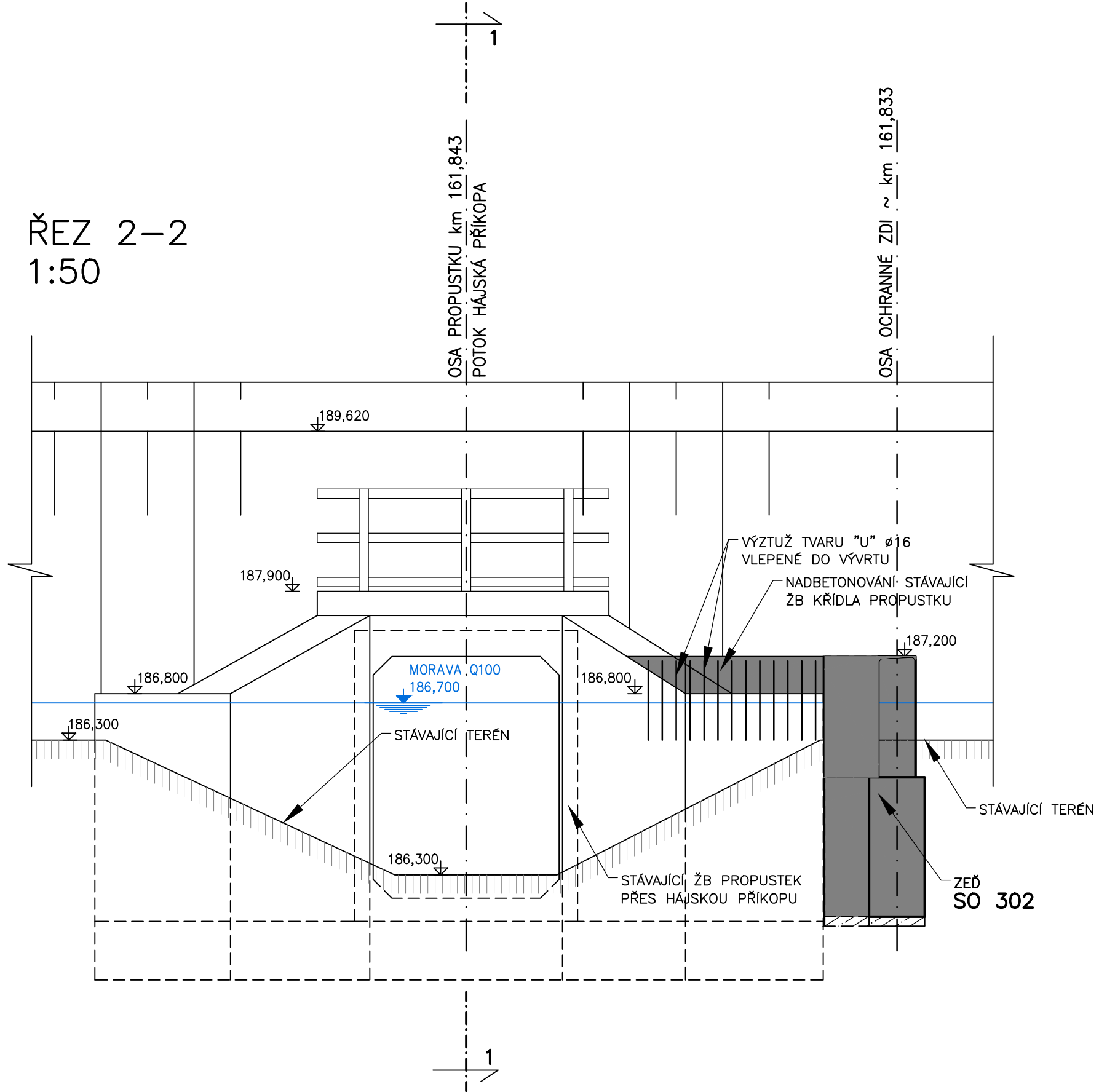
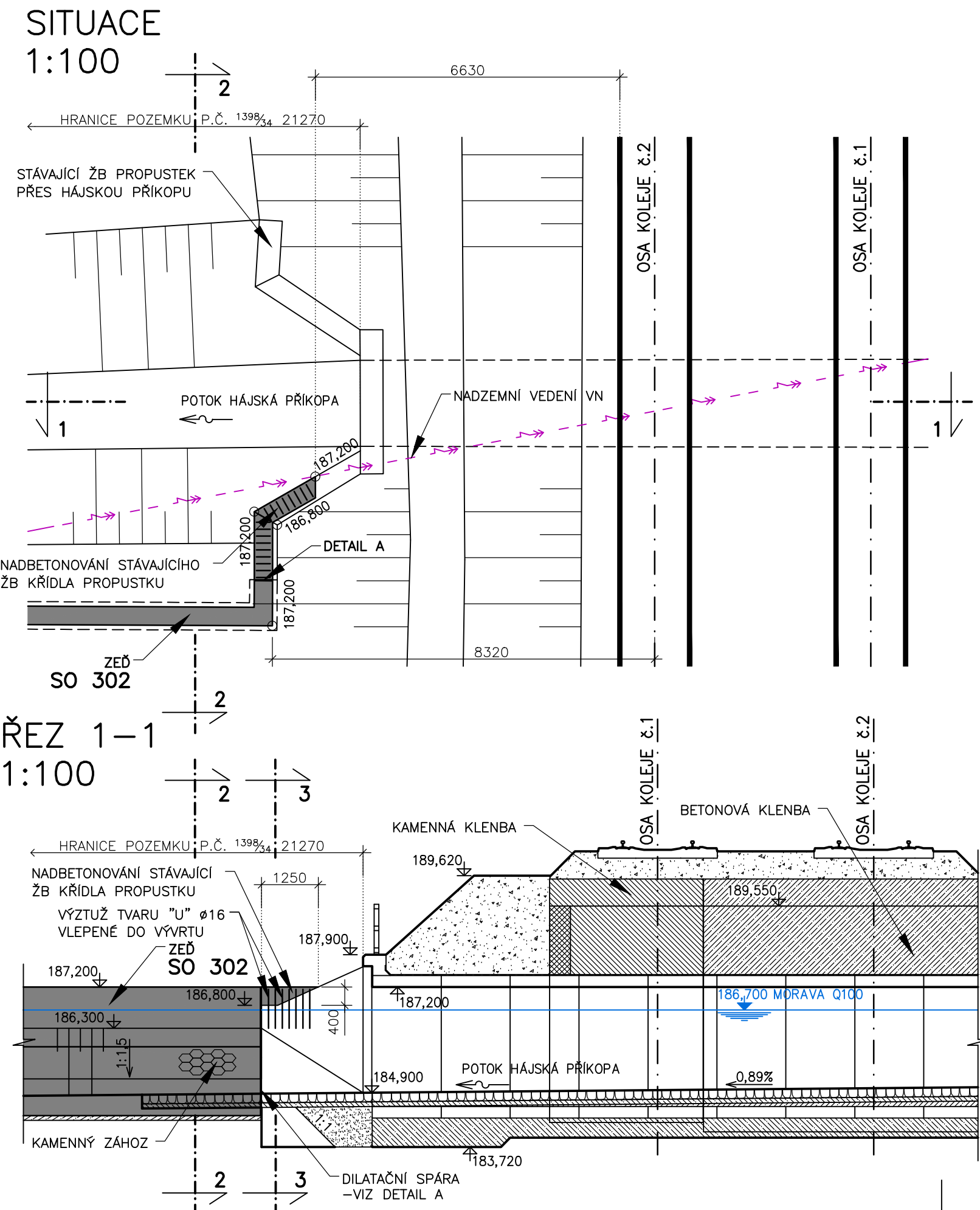
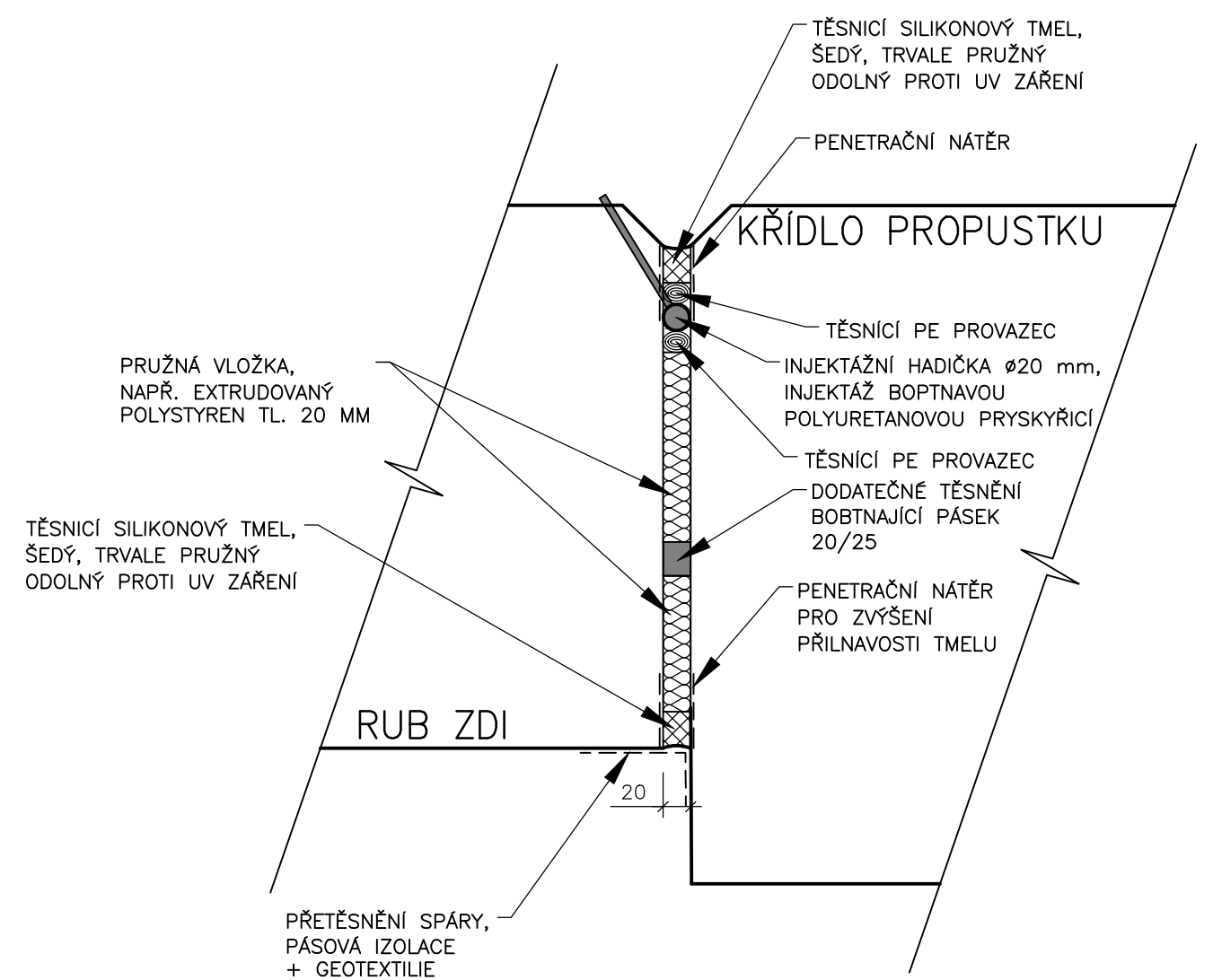


SO 302.1 NAPOJENÍ OCHRANNÉ ZDI NA DRAŽDNÍ TĚLESO  
NA DRAŽNÍ PROPUSTEK V KM 161,843



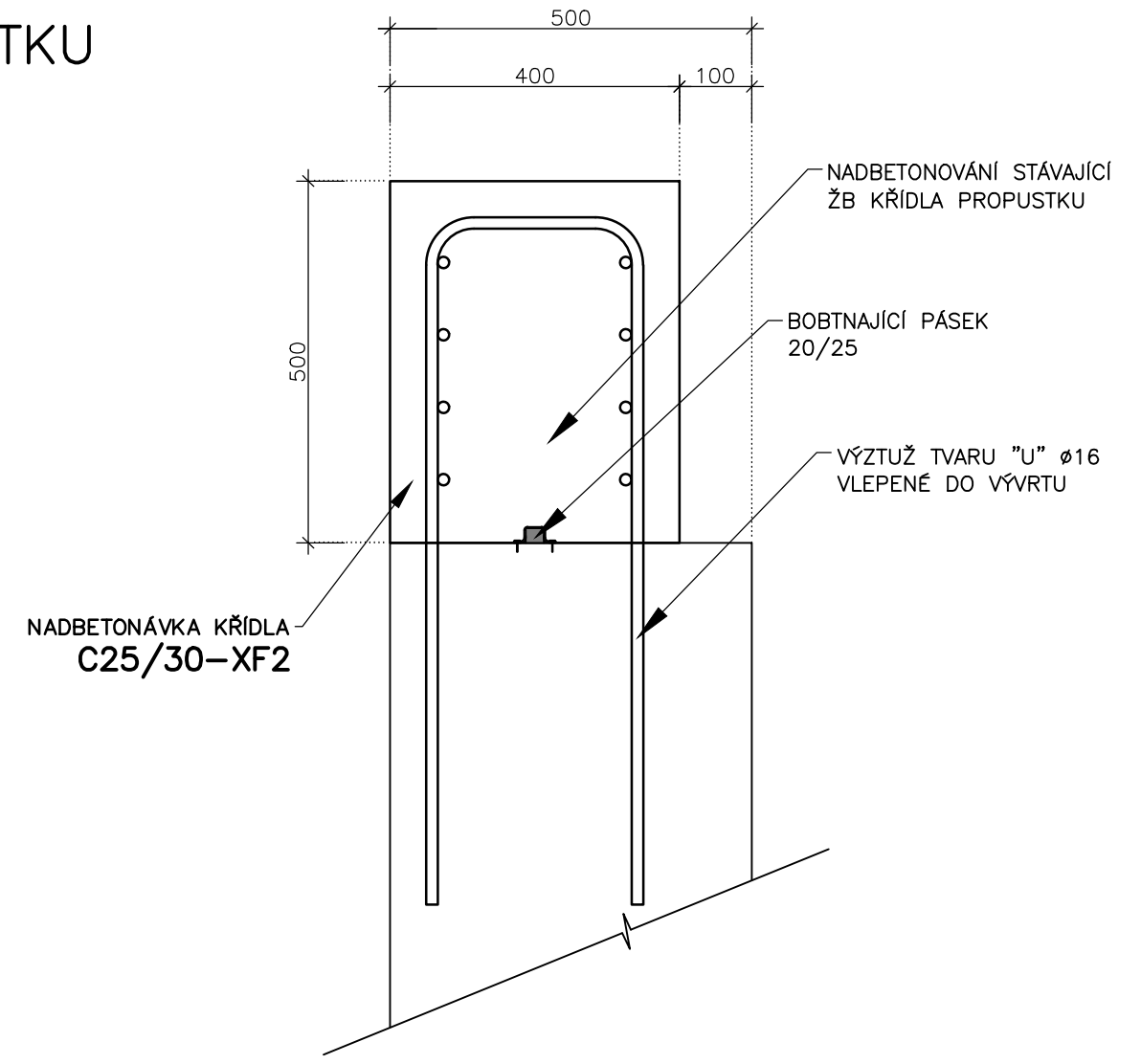
DETAIL A – DILATAČNÍ SPÁRY  
NAPOJENÍ ZDI SO 302.1 NA KŘÍDLO PROPUSTKU  
1:10



POZNÁMKA:

- ZHOTOVITEL MUSÍ DODRŽET PODMÍNKY UVEDENÉ V TKP 18 STAVEB STÁTNÍCH DRAH
- VŠECHNÝ HRANY BUDOU ZKOSENY 30/30, VLOŽENÍM VHDNĚ LIŠTY DO BEDNĚNÍ, STÁVAJÍCÍ HRANY BUDOU ZKOSENY DODATEČNĚ

ŘEZ 3-3  
1:20



OBJEDNATEL	POVODÍ MORAVY, s. p. Dřevařská 11, 602 00, Brno
ZHOTOVITEL	SDRUŽENÍ MORAVA-TLUMAČOV zastoupené Dopravoprojekt Brno a.s. Hlavní inženýr projektu: Ing. Petr Husák Kounicova 271/13, 602 00 Brno tel: +420 549 123 111
	<b>DOPRAVOPROJEKT BRNO</b> <b>HYCO PROJEKT a.s.</b> Převšovská 55, 821 02 BRATISLAVA

SO 302.1

ŘEDITEL ATELIERU	ING. VLADIMÍR NAVRÁTIL	DOPRAVOPROJEKT BRNO	
HLAVNÍ INŽENÝR PROJEKTU	ING. PETR HUSÁK	Kounicova 271/13, 602 00 BRNO tel. +420 549 123 111	
ZODPOVĚDNÝ PROJEKTANT	ING. PETR GOTTFELD	DATUM 10/2017	
VYPRACOVAL	BC. ŠTĚPÁN FILIP	FORMÁT 5x A4	
KONTROLOVAL	ING. VLADIMÍR NAVRÁTIL	MĚŘÍTKO 1:100, 1:50, 1:20, 1:10	
NÁZEV AKCE	MORAVA, TLUMAČOV - OCHRANNÁ HRÁZ	Č. ZAKÁZKY 16-035-A1-PDPS	
NÁZEV OBJEKTU	SO 302.1 - NAPOJENÍ OCHRANNÉ ZDI NA DRAŽNÍ TĚLSO	ÚČEL DSP	
NÁZEV OBJEKTU	DETAIL - NAPOJENÍ ZDI NA DRAŽNÍ PROPUSTEK	Č. SOUPRAVY	Č. PŘÍLOHY 3